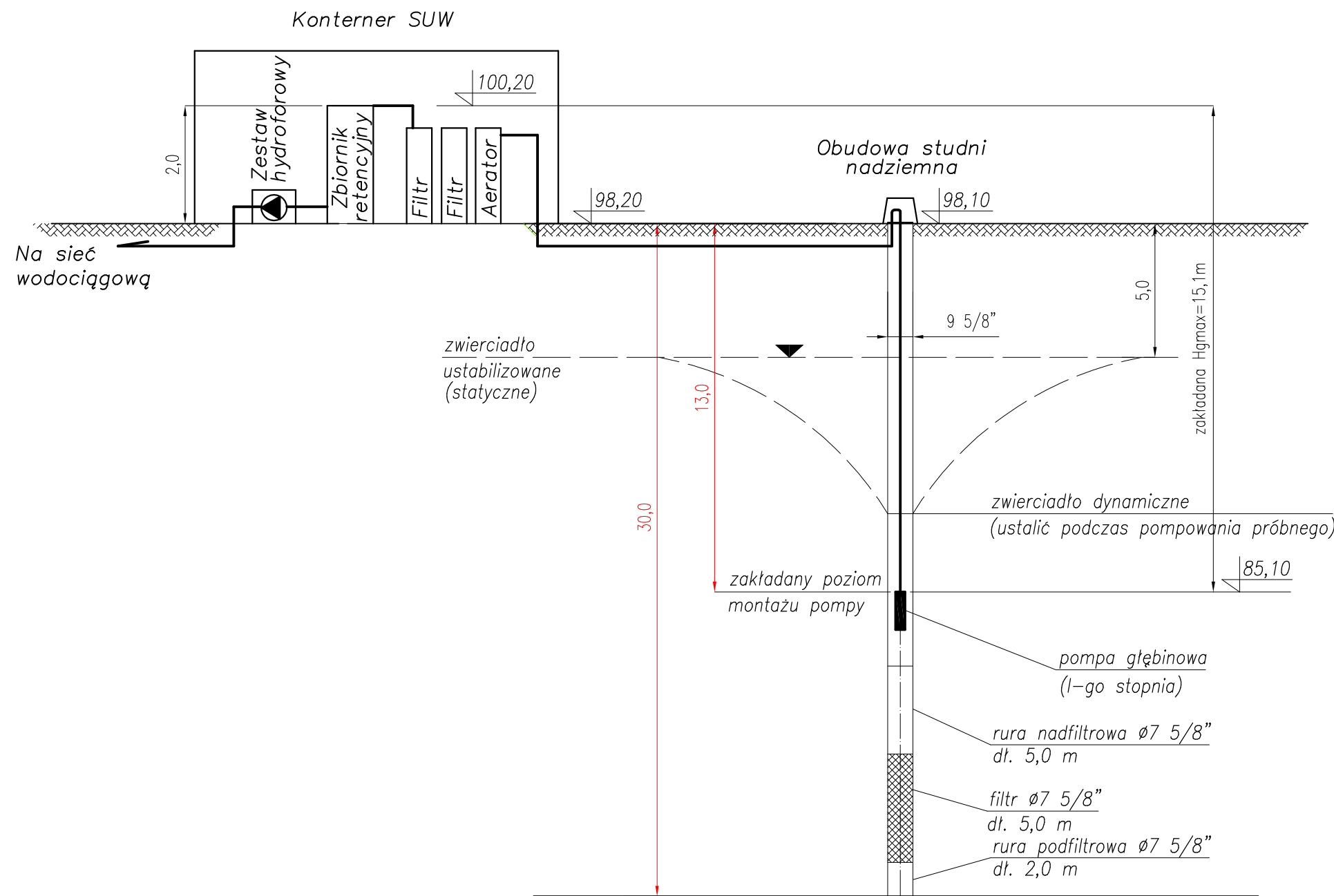



PROFIL STUDNI GŁĘBINOWEJ



<div><div>PRACOWNIA PROJEKTOWA INŻYNIERII SANITARNEJ "SANSYSTEMS" WOJCIECH PANEK</div><div>14-240 Susz, ul.Kraszewskiego 28, tel. 507 869 828, e-mail: sansystems@wp.pl</div></div>				
NAZWA INWESTYCJI: BUDOWA KONTENEROWEJ STACJI UZDATNIANIA WODY W MIEJSCOWOŚCI DOLINA				
STADIUM:	PROJEKT BUDOWLANY			DATA:
OBIEKT:	KONTENEROWA STACJA UZDATNIANIA WODY			10.2019r.
ADRES:	GMINA SUSZ, OBRĘB NR 0010 (DOLINA), DZ. NR 212/5,			NR RYSUNKU
INWESTOR:	GMINA SUSZ, UL. JÓZEFA WYBICKIEGO 6, 14-240 SUSZ			S-5
TYTUŁ:	PROFIL STUDNI GŁĘBINOWEJ			
PROJEKTOWAŁ:	BRANŻA:	NR UPRAWNIENI:	PODPIS:	SKALA:
inż. Wojciech Panek	SANITARNA	WAM/0151/POOS/14		--